

Individuelle Dachgeschosswohnung mit Wohnküche!

658€ / Warmmiete pro Monat - ID: 202-0-0110 - Leipziger Straße - Wohnung

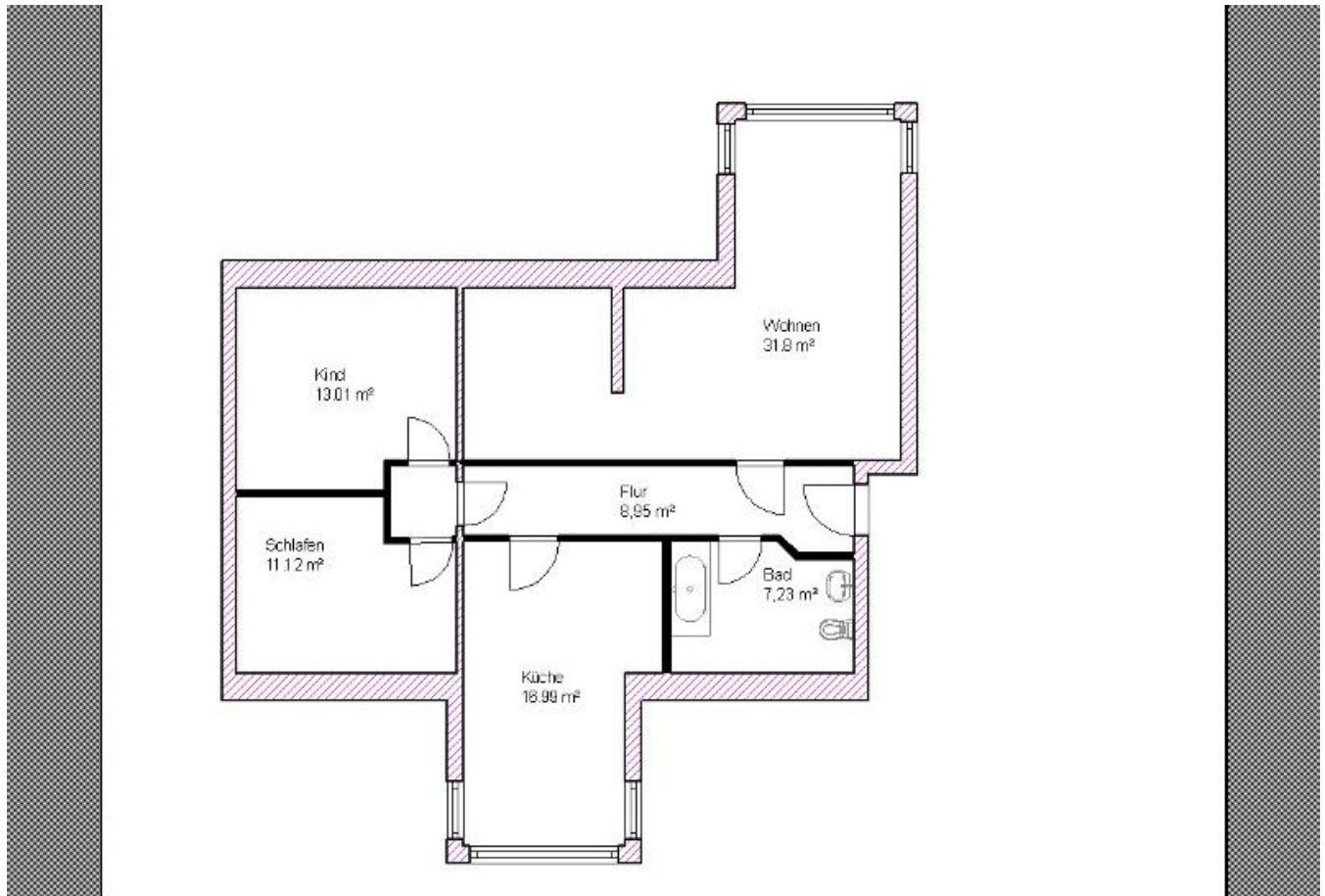
Zimmer	3
Badezimmer	1
Wohnfläche	81,65 m ²
Heizung	Zentralheizung
Erbaut in	1955
Zustand	Vollsanziert
PLZ	39120
Ort	Magdeburg
Straße	Schilfbreite
Hausnummer	30
Etage	4
Etagenanzahl	4
Kaltmiete	473,57 €
Warmmiete	658,92 €
monatl. Betriebs-/Nebenkosten	185,35 €
Heizkosten in Warmmiete enthalten	Ja
Genossenschaftsanteile	1.280,00 €
Nutzfläche	81,65 m ²
Befuerung	Gas
Stellplatz	Stellplatzanmietung nach Verfügbarkeit
Energieausweis-Art	Verbrauch
Energieverbrauchskennwert	93 kWh/(m ² *a)



Top-Wohnlage! Unsere 50er-Jahre-Bauten in der Schilfbreite wurden aufwendig saniert. Vorteilhaft geplante Raumzuschnitte ermöglichen ein individuelles Wohnen in ruhiger Lage mit viel Grün. Die Außenanlagen sind mit Liebe zum Detail angelegt und sehr gepflegt. Kurze Wege zu Geschäften und die gute Verkehrsanbindung machen das Leben hier angenehm.

Warmwasser im Energieverbrauch enthalten	Ja
Primärenergieträger	Gas
Energieeffizienzklasse	C
Energieausweis-Ausstellungsdatum	28.06.2018
Energieausweis-Jahrgang	ab Mai 2014
Immobilie ist verfügbar ab	sofort

Grundriss



Standort

Schilfbreite 30, 39120 Magdeburg, Germany

